

LASTO® – Rohrpolster zur Verhinderung von Körperschallbrücken



LASTO® ISOPIPE

Sicheres und schnelle Abdichten von Leitungsdurchdringungen



Eigenschaften

Prinzip

Mit dem Einbau des LASTO®ISOPIPE Überbrückungssystems werden die Schallbrücken bei Rohrdurchbrüchen weitgehend unterbunden. Das LASTO®ISOPIPE System wird nach dem Verlegen eines Akustiklagers einfach über die Leitungsrohre gestülpt. Die grosse Fussplatte aus Vollgummi überdeckt die ausgeschnittenen Leitungsdurchgänge im Akustiklager. Mit dem Betonklebeband werden - wo nötig - die Überlappungen zum Akustiklager abgedichtet und das Rohrpolster mit dem mitgelieferten Kabelbinder an der Leitung dicht fixiert.

Die LASTO®ISOPIPE Rohrpolsterungen können für alle Wandlagertypen wie Kork-, Vollgummi und Gummigranulatlager eingesetzt werden.

Wichtig:

Mit dem Einsatz dieses Produktes sollen Körperschallbrücken vermieden werden.

Anwendungsbereiche

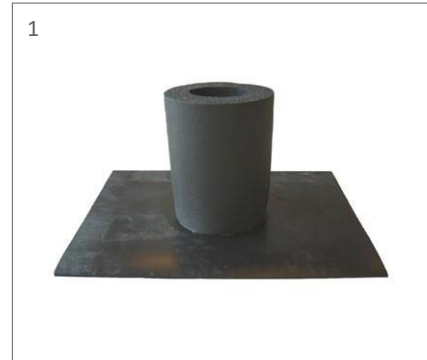
Das LASTO®ISOPIPE System wird überall dort eingesetzt, wo Körperschallbrücken im Bereich von Rohrdurchbrüchen verhindert werden müssen. Die Rohrpolsterungen sind sehr verlegefreundlich und gewähren zusätzlichen Schutz, da kein Zementmörtel zwischen Lager und Rohr eindringen kann. Mit den „extra langen“ Rohrpolsterungen wird zusätzlich auch die Übertragung des Körperschalls über die kritische Höhe der Rohrleitungen unterbunden.

Die ausgewählten Materialien entsprechen dem neusten Stand der Technik und erhöhen die Einbausicherheit auf der Baustelle.

Eine Montage der LASTO®ISOPIPE Rohrpolsterungen nach dem Aufmauern ist nicht zu empfehlen. Der Anschluss zum Wandlager kann sonst nicht sauber ausgeführt werden.

Hinweis:

Bei mehreren Leitungen ist der Zwischenraum zu den Leitungen mit Mineralwolle abzudichten, um das Eindringen von Mörtel zu verhindern.



- 1 Detailansicht einer LASTO®ISOPIPE Rohrpolsterung
- 2 LASTO®ISOPIPE fachgerecht eingebaut

Bezeichnung	Innen Ø	Wand- stärke	Länge	Grundset Inhalt	Set Inhalt (Stück)				
	[mm]	[mm]	[mm]	St.	Ø 22 [mm]	Ø 34 [mm]	Ø 54 [mm]	Ø 76 [mm]	Ø 102 [mm]
LASTO®ISOPIPE 22 mm	22	13	50	10	50	-	-	-	-
LASTO®ISOPIPE 34 mm	34	13	50	10	-	50	-	-	-
LASTO®ISOPIPE 54 mm	54	13	50	6	-	-	50	-	-
LASTO®ISOPIPE 76 mm	76	13	50	3	-	-	-	50	-
LASTO®ISOPIPE 102 mm	102	13	50	2	-	-	-	-	50
Kabelbinder (4.8 mm breit)	-	-	430	31	50	50	50	50	50

Verfügbarkeit

- Alle Grössen sind aber Lagerverfügbar
- 1 Grundset reicht für ca. 100 m Wandlänge

Einbauanleitung

1. Vorbereitungen für den Einbau

Alle Bewehrungsseisen, welche zur Rohrsicherung aus der Decke ragen, müssen bodeneben abgeschnitten werden. Vor dem Ausrollen der Akustiklager muss die Fläche besenrein gereinigt werden. Das LASTO®WALL Wandlager ausrollen und die vorstehenden Rohrleitungen im Lager möglichst nahe an die Rohrleitungen ausschneiden.



2. Montage der Rohrpolsterelemente

Das LASTO®ISOPIPE Rohrpolsterelement mit dem passenden Durchmesser über die Rohrleitung stülpen, dabei sicherstellen dass die Fussplatte die ausgeschnittene Öffnung im Wandlager schliesst.



3. Kombination bei mehreren Rohrleitungen

Sind zwei bis drei kleinere Leitungen an einer gleichen Stelle, so können diese Rohre mit einem grösseren Rohrpolster zusammengefasst werden. Die Zwischenräume müssen mit Stein- oder Glaswolle ausgefüllt werden, um das Eindringen von Mörtel zu verhindern.

Nicht ausschäumen!



4. Abdichten der Rohrpolsterelemente

Verschliessen der LASTO®ISOPIPE Rohrstücke gegen die Rohrleitung mit den mitgelieferten Kabelbindern. Falls noch nötig alle Öffnungen zwischen Leitungen und Rohrpolster mit Betonklebeband zukleben. Körperschallbrücken sind unbedingt zu verhindern.



Ausschreibungstext

Beispiel Grundset

Liefen und Einbauen von Rohrpolsterungen mit Fussplatten bei Rohr- und Leitungsdurchbrüchen durch das Wandlager inkl. Verschliessen der Öffnung zwischen Leitung und Rohrpolster mit Kabelbindern.

Marke: LASTO®ISOPIPE

Grundset Inhalt:

LASTO®ISOPIPE Ø 22 mm: 10 Stk.

LASTO®ISOPIPE Ø 34 mm: 10 Stk.

LASTO®ISOPIPE Ø 54 mm: 6 Stk.

LASTO®ISOPIPE Ø 76 mm: 3 Stk.

LASTO®ISOPIPE Ø 102 mm: 2 Stk.

Ein Grundset reich für ca. 100 m Wandlänge.

Lieferant:

Vibraplast AG
Wittenwilerstrasse 25
CH-8355 Aadorf
Tel.: +41 52 368 00 50
E-Mail: info@vibraplast.ch
www.vibraplast.ch

Beispiel Set

Liefen und Einbauen von Rohrpolsterungen mit Fussplatten bei Rohr- und Leitungsdurchbrüchen durch das Wandlager inkl. Verschliessen der Öffnung zwischen Leitung und Rohrpolster mit Kabelbindern.

Marke: LASTO®ISOPIPE

Set Inhalt:

LASTO®ISOPIPE Ø 22 mm: 50 Stk.

LASTO®ISOPIPE Ø 34 mm: 50 Stk.

LASTO®ISOPIPE Ø 54 mm: 50 Stk.

LASTO®ISOPIPE Ø 76 mm: 50 Stk.

LASTO®ISOPIPE Ø 102 mm: 50 Stk.

Lieferant:

Vibraplast AG
Wittenwilerstrasse 25
CH-8355 Aadorf
Tel.: +41 52 368 00 50
E-Mail: info@vibraplast.ch
www.vibraplast.ch